

TEMPO 2

VEJLEDNING FOR MONTERING AF MOTORENHED



Elektrisk tilslutning af motorenheden af typen GA01 S35

Motoren leveres med 2 meter tilledning.

1. Tilslut ledningen, der kommer fra motorenheden til emhættens motorledning.
2. Tilslut emhætten til elnettet



OBS:

Der garanteres for perfekt funktion af produktet, hvis følgende brugsforhold overholdes:

Udsugningsrør: fra 3 til 10 m

Funktionstemperatur: fra -30°C til +60°C

Forholdsregler ved brug

Den opsugede luft må ikke ledes ind i rør, der anvendes til udledning af røg fra apparater forsynet med energi, der ikke er elektrisk.

Overhold alle regler fra de lokale, ansvarshavende myndigheder, hvad angår tekniske krav og sikkerhed under udledning af røg.

Ved tilslutning af emhætten til motoren skal man anvende en godkendt elledning af typen H05 VVF (3x0,75) af samme type, som den elledning, emhætten leveres med.

Ved montering på loft eller skunk bør motoren placeres på vibrationsdæmpende underlag. Motor og ventilationsrør isoleres.



Ved fejl

- Garanti i henhold til købeloven dækker privat brug.
- Garantiservice udføres ikke på Eicos regning uden forudgående aftale med Eico A/S.
- Service anmeldes på www.eico.dk
- Find inden du kontakter kundeservice ud af, om du selv kan afhjælpe fejlen ved at læse brugsanvisningen omhyggeligt.
- Vær opmærksom på, at garantien ikke gælder ved besøg for at afhjælpe betjeningsfejl og/eller drifts-stop m.m., som du selv kan afhjælpe, og at der i sådanne tilfælde opkræves normalt honorar.
- En bortkommet brugsanvisning kan rekvireres.

Elektrisk tilkobling av motorenhet av typen GA01 S35

Motoren leveres med 2 meter tilledning.

1. Koble ledningen fra motoren til ventilatorens motorledning
2. Koble ventilatoren til strømnettet



Produktets perfekte funksjon er garantert når følgende bruksinstruksjoner overholdes:

Innsugingskanal: fra 3 til 10 m

Brugstemperatur: fra -30°C til +60°C

Forsiktighetsregler ved bruk

Luften som suges opp av ventilatoren må ikke føres ut gjennom et rør som benyttes til utblåsning av avgasser fra ikke-elektriske forbrenningsapparater.

Når det gjelder de tekniske og sikkerhetsmessige forholdsregler som skal tas ved utblåsning av dampen/matosen, følg nøye de gjeldende forskrifter på det aktuelle området.

Ventilatoren kobles til motoren ved hjelp av en forskriftmessig elektrisk ledning av typen H05 VVF (3x0,75), tilsvarende den ventilatoren er utstyrt med.

Ved montering i tak eller skott skal motoren plasseres på et vibrasjonsdempende underlag. Motor og ventilasjonsrør skal isoleres.



Ved feil

- Garanti i henhold til kjøpsloven dekker privat bruk.
- Garantiservice utføres ikke på Eicos regning uten forutgående avtale med Eico A/S.
- Service anmeldes på www.eico-as.no
- Innen du kontakter kundeservice må du finne ut av, om du selv kan rette feilen ved å lese bruksanvisningen grundig.
- Vær oppmerksom på, at garantien ikke gjelder ved service for betjeningsfeil og/eller driftsstopp m.m., som du selv kan finne ut av. I slike situationer dekkes ikke regning fra serviceverkstedet.
- Bruksanvisning kan rekvireres.

Elektrisk anslutning av motorenheten typ GA01 S35

Motor levereras med 2 meter kabel

1. Anslut kablet från motorenheten till kåpans motorkabel
2. Anslut kåpan till elnätet



VARNING:

Produktets perfekta funktion garanteras om följande användningsförhållanden respekteras::

Utsugningsledning: från 3 till 10 m

Brukstemperatur: från -30°C till +60°C

Användningsföreskrifter

Luftan som sugs ut från inte ledas in i en kanal som används för rökutsläpp från apparater som inte är el-drivna.

Följ strikt de lokala bestämmelser som finns beträffande tekniska värden och säkerhetsföreskrifter om rökutsläpp.

För att ansluta kåpan till motorn ska man använda en normelig elkabel typ H05 VVF (3x0,75), av samma typ som den elkabel som kåpan är försedd med.

För montering på vind eller i sneutrymme under tak ska motorn placeras på vibrationsdämpande underlag. Motor og ventilationsrör isoleras.



När fel uppstår

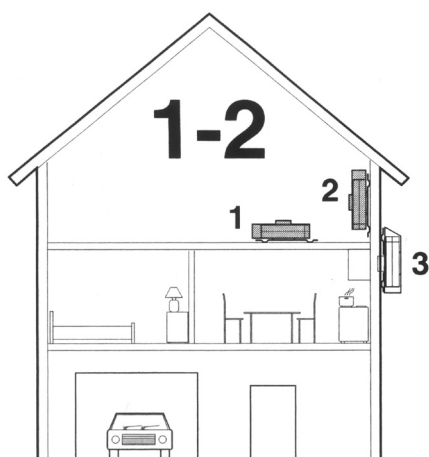
- Garanti enligt köplagen omfattar endast privat bruk
- Garantiservice utförs inte utan skriftligt avtal med Eico AB
- Service beställs på www.eico.se
- Var vänlig och se om du själv kan korrigera felet genom att läsa instruktionerna noga, innan du kontaktar kundtjänst.
- Observera att garantin inte gäller för besöket att avhjälpa funktionsfel och / eller stopp osv. som du själv kan rätta. I sådana tillfällen debiteras en avgift.
- En förlorad bruksanvisning kan erhållas.

MONTERING AF MOTORENHED

Indvendig montering på loft eller skunk

Innvendig montering i tak eller skott

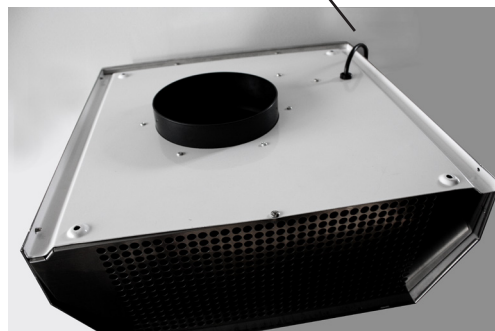
Innvändig montering på vind eller i snedutrymme under tak



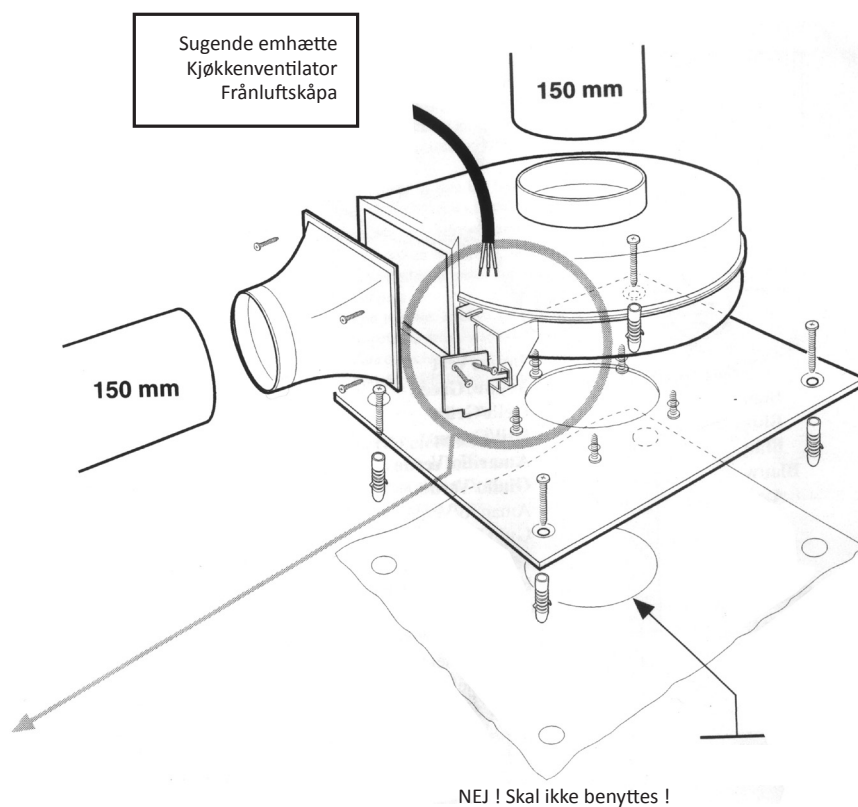
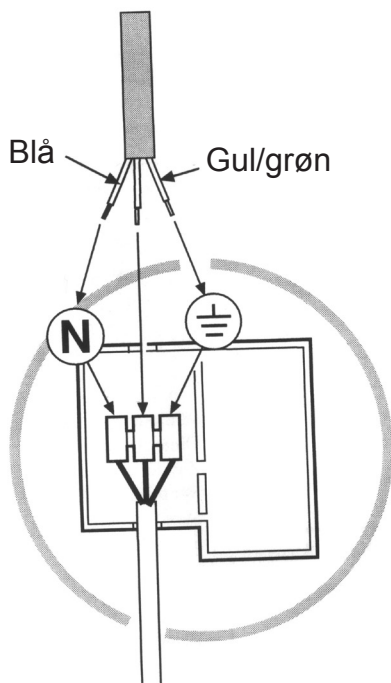
Hvis ledningen ikke er lang nok, skal/må den udskiftes/skiftes ut med en tilsvarende ledning af passende længde/lengde.

Om ledningen inte är tillräckligt lång, ska den bytas ut mot en motsvarande ledning med passende längd

H05 VVF (3 x 0,75)



Sugende emhætte
Kjøkkenventilator
Frånluftskåpa



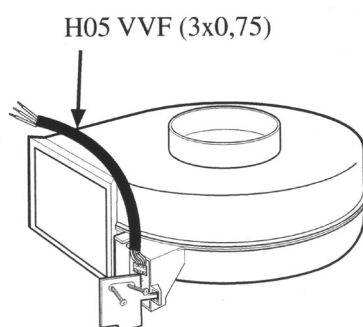
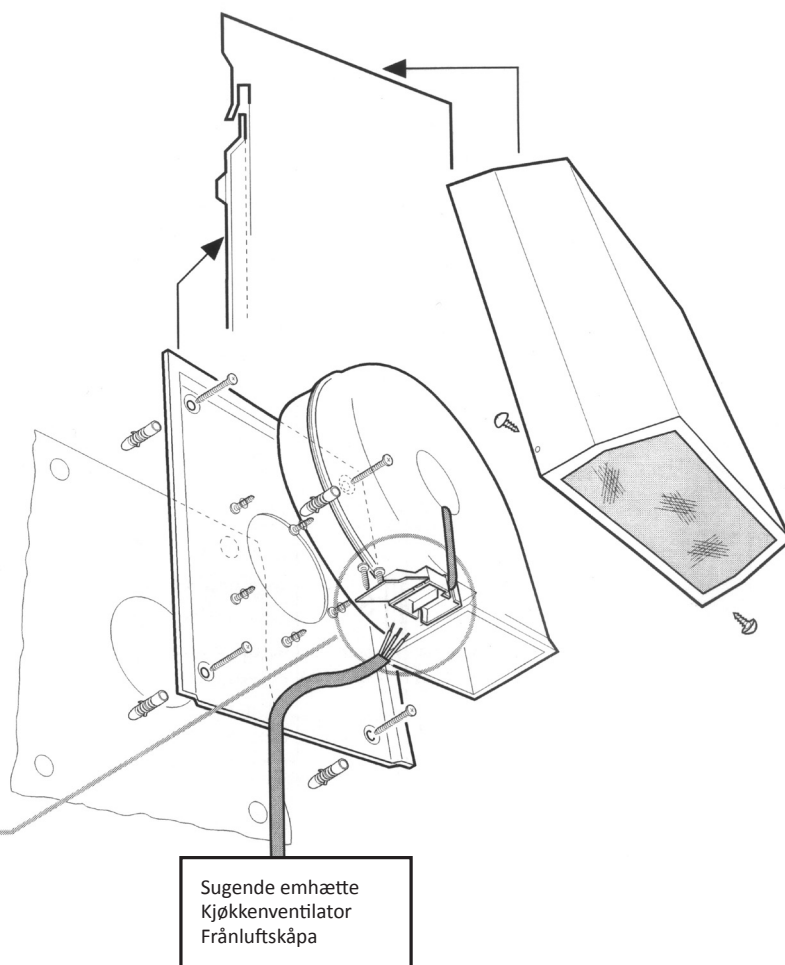
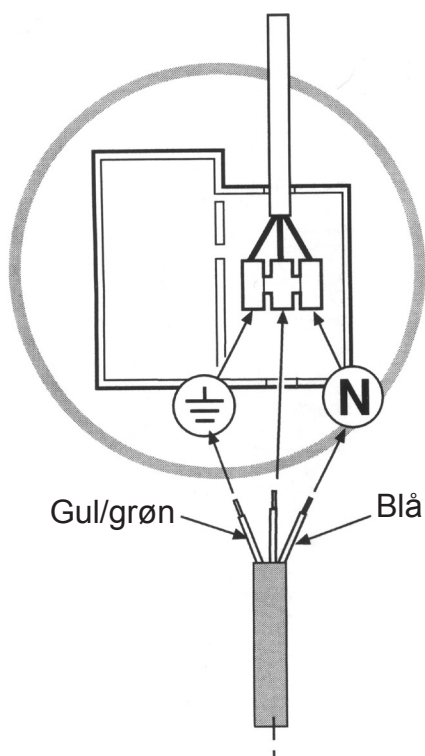
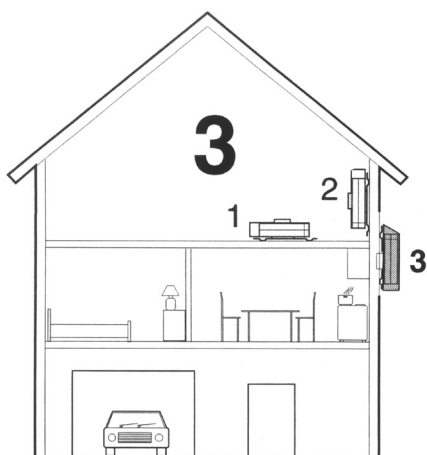
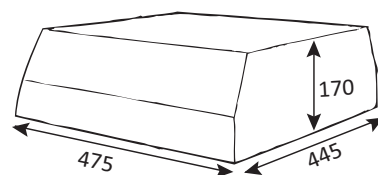
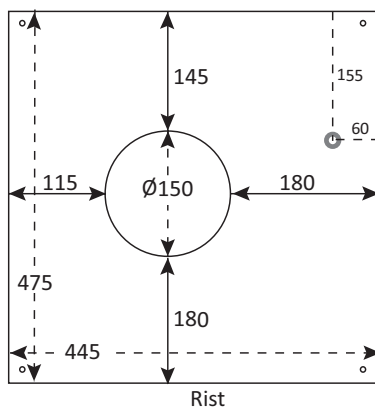
Placeres den eksterne motor indvendig, afmonteres den formonterede metalkappe under motoren, og flyttes modsat, idet den fastgøres med de samme skruer i de forlavede skruenhuller. Motoren skal monteres med aftræksrør ud i det fri.

Placeras den externa motorn invändigt, skall den förmonterade metallkåpan under motorn monteras av, och flyttas till andra sidan där den monterats med samma skruvar i dom gamla hålen. Motorn skall monteras med avslutningsrör ut i luften.

Mål (mm)	Forbrug (W)	Luftudtag (mm)
475 x 445 x 170	186	150 / 150

MONTERING AF MOTORENHED

Udvendig montering på væg
 Utvändig montering på vägg
 Utvendig montering på vegg



Hvis ledningen ikke er lang nok, skal/må den udskiftes/skiftes ut med en tilsvarende ledning af passende længde/lengde.

Om ledningen inte är tillräckligt lång, ska den bytas ut mot en motsvarande ledning med passande längd

Mål (mm)	Forbrug (W)	Luftudtag (mm)
475 x 445 x 170	186	150 / 150

