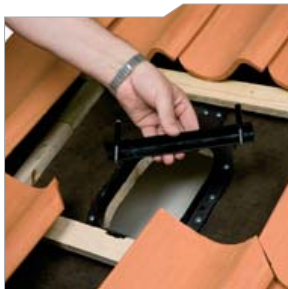


E220P

Montering



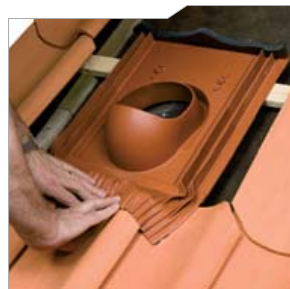
1. Monter tætningsunderlaget med skruer



2. Fastgør beslaget med to lange skruer, ved nedeste rille



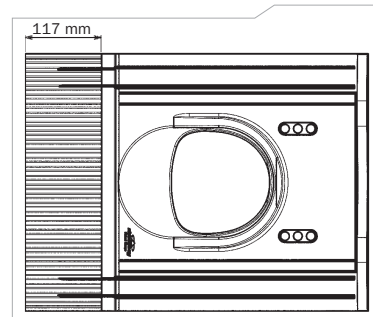
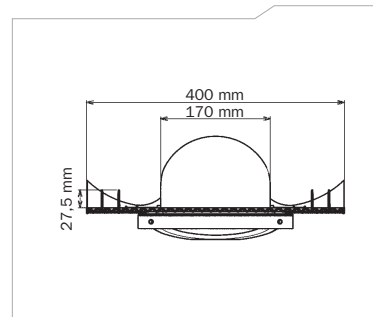
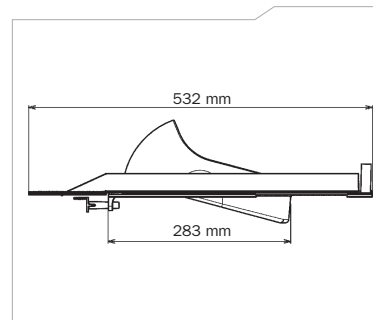
5. Fjern beskyttelsesfilm og pres gummi helt fast ind mod tagstenen i hele forseglingens bredde



Alle dele er med i pakken.

Følg rækkefølgen i billederne.

Mål



Farve



Sort – RR 33 - RAL 9005



Rød – RR 28/29 - RAL 3009